



Lycée Hénaff

Lycée des Métiers
Lycée Polyvalent

55 Avenue Raspail
93170 Bagnole
01 41 63 26 10

www.lyceehenaff.fr



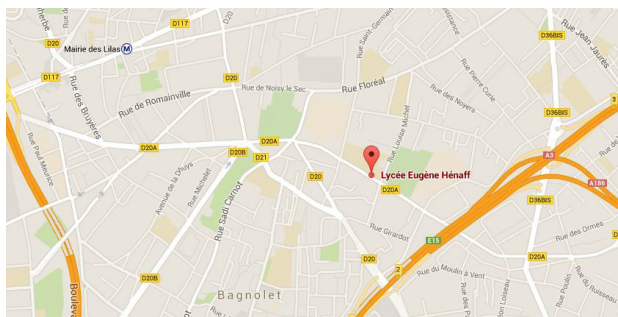
Pourquoi choisir Hénaff, pour ma formation professionnelle ?

- Des projets réels
- Du matériel de haute technologie
- Un enseignement concret
- Une insertion professionnelle rapide
- Un passeport pour devenir indépendant

Pourquoi la section des Arts Graphiques ?

- Un contenu motivant et créatif
- Une formation manuelle, technique et théorique (en atelier, en infographie et en enseignement général)
- Un métier mixte (garçons/filles)

Comment venir au lycée



M 11 Mairie des lilas

M 3 Gallieni

BUS 76 115

318 545

SED GAP BMA

SIGNALÉTIQUE ENSEIGNE & DÉCOR

MÉTIER D'ARTS
ARTS GRAPHIQUES

Lycée Hénaff

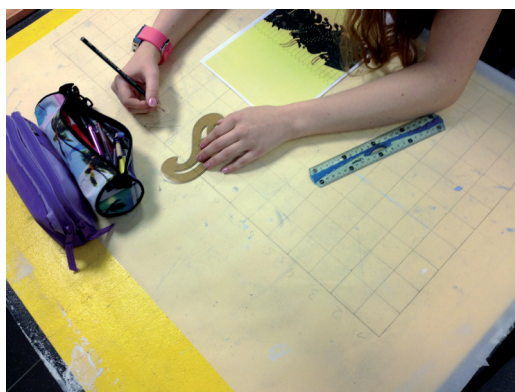
Lycée des Métiers
Lycée Polyvalent

55 Avenue Raspail
93170 Bagnole
01 41 63 26 10

www.lyceehenaff.fr

Quelques travaux et réalisations d'élèves de Secondes et de Terminales CAP SED

Mise au carreau
en Atelier manuel



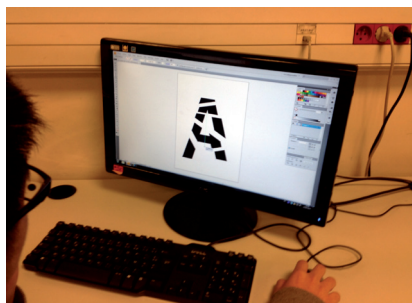
Peinture et poste vinyle

La **signalétique** regroupe tous les supports visuels permettant d'identifier, d'informer et d'orienter dans un bâtiment, sur un lieu ou le long d'un parcours.

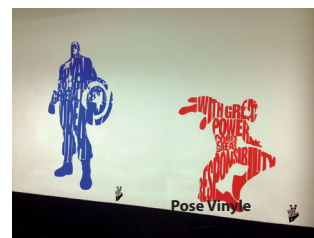
L'**enseigne** désigne tous les éléments qui identifient un lieu, tels les commerces, les entreprises, les lieux publics ou culturels.

Le **décor** est constitué d'éléments graphiques : pictogrammes, typographies, silhouettes, motifs qui animent des surfaces opaques et/ou transparentes.

Infographie



Pose Vinyle



Echenillage



Mon profil

- J'ai un **bon niveau** en enseignement général
- Je suis **curieux** et ouvert à la nouveauté
- J'aime le **dessin et l'art**
- J'ai un intérêt pour **toutes les activités manuelles**

Ma formation

La formation s'étend sur **4 ans**.

Les **2 premières années**, j'assimile, j'apprends, j'exécute, les gestes simples, les savoirs et les savoir-faire en respectant strictement les consignes. J'obtiens à la fin des deux années mon CAP.

J'ai deux **périodes de formation en milieu professionnel** de 6 semaines chacune.

Les **2 années suivantes**, je poursuis ma formation en BMA (Brevet des Métiers d'Arts) option A Graphisme. J'apprends, les gestes responsables, en concevant et en fabricant des réalisations dans le cadre d'un projet.

J'ai une **période de formation en milieu professionnel** de 12 semaines réparties sur les deux années.